



Bobcat

One Tough Animal

GAMME CONSTRUCTION

TÉLESCOPIQUES

Série R

🌐 Europe



PRÉSENTATION

ONE TOUGH ANIMAL



► L'HISTOIRE DE BOBCAT

En 1958, la société Melroe Manufacturing Company présente une chargeuse frontale compacte qui évolue rapidement pour devenir le modèle M400, la première véritable chargeuse compacte sur pneus au monde. L'entreprise adopte bientôt le nom de marque « Bobcat » aujourd'hui célèbre dans le monde entier et dont le succès a participé à l'évolution du secteur des machines de chantier compactes.

► CENTRE D'EXCELLENCE DE PONTCHÂTEAU, FRANCE

Le Centre d'excellence Bobcat de Pontchâteau, en France, est spécialisé dans la production de chargeuses télescopiques de la plus haute qualité. Grâce à un processus rigoureux de développement, de tests et de fabrication, Bobcat peut garantir que chaque machine dépassera les attentes des clients. Cet engagement pour l'excellence se traduit par une garantie de 3 ans standard, qui apporte une grande confiance aux acheteurs.



► BOBCAT AUJOURD'HUI

Riche de plus de 60 ans d'expérience dans la construction et d'engagement perpétuel envers l'innovation, Bobcat a produit des millions de machines. Réputées pour leurs performances, leur fiabilité et leur confort sans pareil, cette gamme très variée répond à une grande diversité de besoins. Aménagement paysager, déneigement, construction, démolition ou travaux routiers : Bobcat aide ses clients à en faire plus.



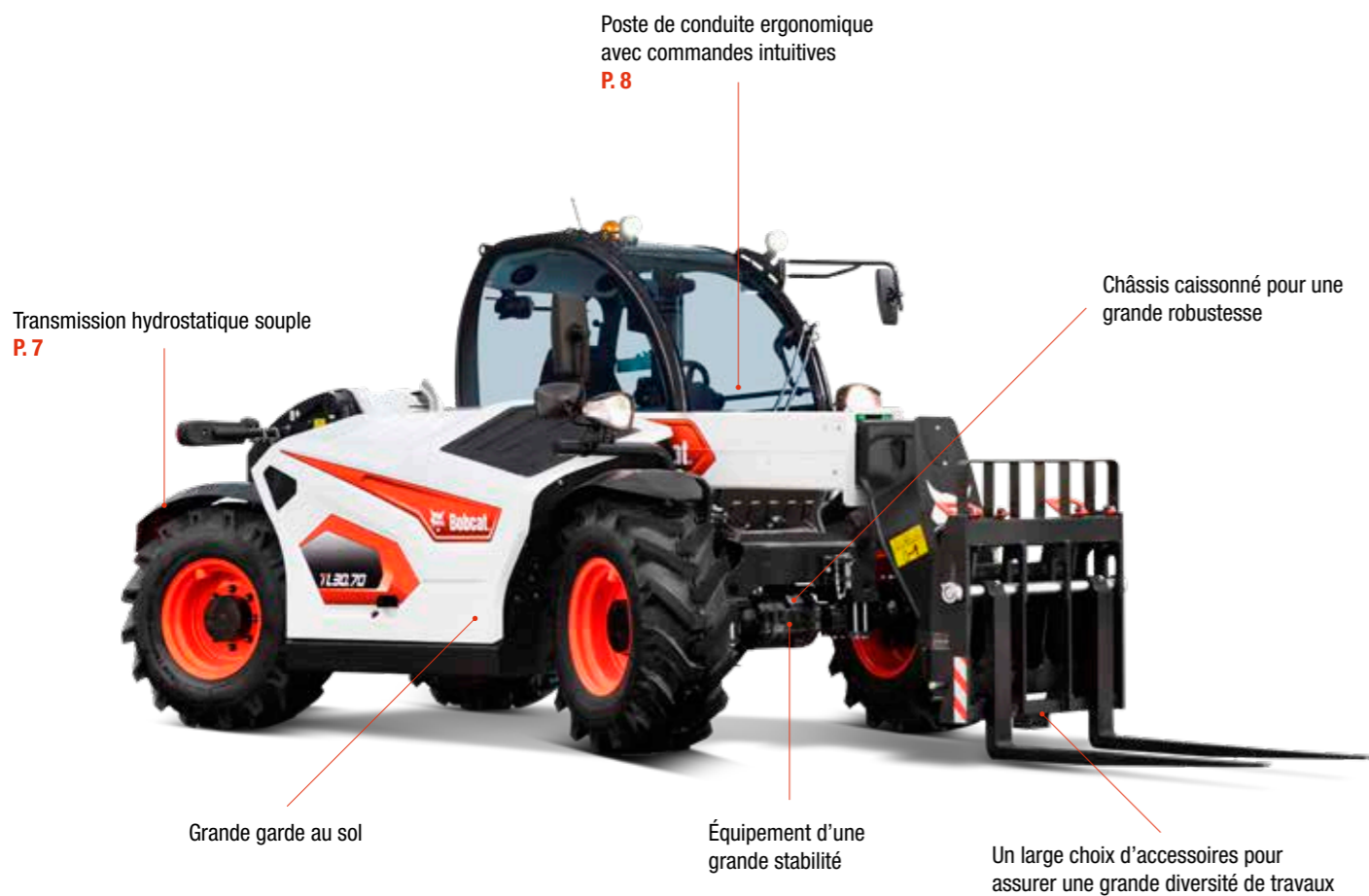
► NOTRE MISSION

Nous aidons les opérateurs à en faire plus, même dans les conditions les plus difficiles et les situations les plus complexes. Là où nos clients expriment un besoin, nous leur fournissons les moyens.

LA RENCONTRE DE LA PRÉCISION ET DE LA ROBUSTESSE

DES MACHINES CONÇUES POUR EN FAIRE PLUS

Capables d'accomplir tout type de tâche, les télescopiques de série R de Bobcat allient fiabilité, robustesse, disponibilité optimale, commandes précises, confort inégalé et souplesse de fonctionnement.



CONTRÔLE À N'IMPORTE QUELLE HAUTEUR

Bénéficiez d'une précision chirurgicale avec nos fonctionnalités de pointe, notamment une transmission incroyablement souple, un système de positionnement de la flèche, un manipulateur mis à jour, une fonction d'approche lente et une excellente visibilité dans la cabine. **P. 7**



STABILITÉ RASSURANTE

Bénéficiez d'une stabilité impressionnante, associée à un ensemble de fonctionnalités de sécurité utiles, pour une utilisation sans efforts. **P. 7**



UTILISATION INTUITIVE

Retrouvez-vous dans un environnement familier avec une disposition similaire à celle d'une voiture, un écran interactif, une transmission automatique et un frein de stationnement automatique qui confèrent un caractère encore plus pratique et confortable. **P. 8**



UN MAXIMUM DE TEMPS PRODUCTIF

Tous les télescopiques Bobcat sont équipés d'un blindage de protection des principaux composants, pour une longévité accrue. En outre, leurs flèches et châssis robustes les rendent encore plus solides pour réaliser toutes les tâches. **P. 10**

PERFORMANCES



▶ STABILISATEURS NON REQUIS

Bénéficiez d'une stabilité et d'un équilibre sans égal avec nos télescopiques : aucun stabilisateur n'est nécessaire. Gardez le contrôle avec le Boom Positioning System (BPS) de Bobcat, actif sur les pneus comme sur les stabilisateurs.

▶ TOUJOURS PLUS HAUT, TOUJOURS PLUS LOIN

Nos machines présentent plusieurs caractéristiques – centre de gravité bas, empattement long, contrepoids lourd et répartition optimale du poids – qui vous permettent d'aller plus haut et plus loin lorsque vous manipulez des charges lourdes et ce, dans n'importe quelle position.



▶ À MANIPULER AVEC OU SANS PRÉCAUTION

Grâce à la transmission automatique extrêmement souple des télescopiques Bobcat et un manipulateur amélioré ultra-précis, manipulez sans peine des charges délicates ou instables sur le chantier.

▶ SYSTÈME BPS (BOOM POSITIONING SYSTEM) UNIQUE

L'important mouvement latéral de la flèche permet de placer avec précision des charges en hauteur, limitant ainsi le repositionnement de la machine. Cette fonctionnalité brevetée équipe de série tous les modèles SLP.

METTEZ-VOUS AUX COMMANDES



► UTILISATION INTUITIVE

Profitez d'un environnement familier avec notre agencement intuitif des commandes inspiré des automobiles. Le levier gauche commande l'avertisseur sonore et les feux alors que celui de droite, les essuie-glaces. Nos boutons rétroéclairés et à molette sensibles vous sembleront familiers dès la première utilisation.



► PANNEAU DE CONTRÔLE CENTRAL



L'agencement soigneusement conçu vous permet d'activer les fonctions de commande de la main gauche, tout en gardant le manipulateur dans la main droite.

► ÉCRAN LCD 5 POUCES



L'écran interactif et clair affiche les informations clés en temps réel tandis que l'image de la caméra de recul en option apparaît automatiquement lorsque la marche arrière est enclenchée.

► MANIPULATEUR TOUT-EN-UN



Avec la poignée ergonomique du manipulateur qui a été redessinée en prenant en compte les avis des opérateurs, soyez sûr que les plus importantes commandes restent toujours à votre portée.



CONSTRUITS POUR DURER

► CONCEPTION RENFORCÉE ET PROTÉGÉE

Tous les composants clés de votre machine sont regroupés dans la flèche et le châssis robustes qui se distinguent par une partie caissonnée résistante qui protège à tout moment les vérins, les circuits hydrauliques et le faisceau électrique.

► ACCÈS ET DISPOSITION

Conçues pour assurer un temps productif maximum et offrir un entretien simplifié, nos machines se caractérisent par l'accès par l'avant des principaux composants, d'intervalles d'entretien regroupés et des points d'entretien faciles d'accès.



MACHINE IQ[®]

► MACHINE IQ

Machine IQ de Bobcat apporte une assistance supplémentaire à votre machine Bobcat grâce à :

- Des éléments de surveillance électroniques intégrés et durables
- Des données accessibles à nos spécialistes de la surveillance des machines
- Un entretien optimisé adapté aux besoins de votre entreprise
- Des services basés sur les données pour optimiser le temps de disponibilité de la machine

PAS LE TEMPS POUR UNE IMMOBILISATION. TRAVAILLEZ MÊME DANS LES CONDITIONS LES PLUS DIFFICILES, JOUR APRÈS JOUR.

3 YEAR WARRANTY

► GARANTIE STANDARD DE 3 ANS

Bobcat Company développe chaque machine selon les normes de qualité et de durabilité les plus strictes. Nous pouvons ainsi proposer une garantie standard de 36 mois ou 3 000 heures de fonctionnement (au premier terme atteint), avec possibilité d'extension à 5 ans.



► EXTENSION DE GARANTIE PROTECTION PLUS

Profitez d'une sérénité totale avec l'extension de garantie Protection Plus. Apportant le même niveau de protection que la garantie standard, Protection Plus répond également aux besoins et aux attentes spécifiques des clients en offrant le choix en matière de durées et d'heures de fonctionnement annuelles.

Selon vos besoins, vous pouvez bénéficier d'une couverture qui peut atteindre 5 ans ou 6 000 heures de fonctionnement du moteur. En outre, comme Protection Plus est transférable, elle peut faire monter la valeur de revente de vos machines.



► BOBCARE

Un entretien bien programmé est primordial pour que votre machine dure. Il évite ainsi les frais de réparation et les pannes inopinées lorsque vous avez absolument besoin de votre machine.

- Vous limitez les risques en empêchant les grosses réparations et les pannes totales.
- Vous travaillez plus en réduisant les temps d'arrêt et en augmentant votre productivité et votre rentabilité.



► MOTEUR À L'ÉPREUVE DU TEMPS

Le moteur Stage V Bobcat D34 propose un faible coût d'exploitation et un entretien simple tout en étant conforme aux réglementations UE des prochaines années.



► LA SÉCURITÉ D'ABORD

Grâce au nouveau capot moteur surbaissé et au tableau de bord repensé de la série R, qui assureront une visibilité parfaitement dégagée depuis la cabine, déplacez-vous en toute confiance sur le chantier, sans risquer votre sécurité, et évitez les erreurs coûteuses.

GAMMES HAUTEUR MOYENNE ET ÉLEVÉE

DES MACHINES PERFECTIONNÉES POUR DES CHANTIERS EXIGEANTS

Nos machines à portée moyenne développent des performances et une portée accrues malgré une conception compacte. Pour les travaux les plus éprouvants, nos machines à hauteur élevée proposent une portée et des capacités de levage exceptionnelles, restant des machines très maniables malgré leur plus grande taille.

Capacité de levage : 3,5 à 4,1 t
Hauteur de levage : 7 à 18 m



CHOISISSEZ VOTRE MODÈLE

GAMME COMPACT

LE TRANSPORT FACILITÉ

Vous ne serez plus limité par un accès restreint. Alors qu'une grosse machine peut être difficile à gérer, nos machines de la gamme Compact excellent sur les chantiers resserrés grâce à leur grande maniabilité.

Capacité de levage : 3 t
Hauteur de levage : 6 ou 7 m



GAMME SUPER COMPACT

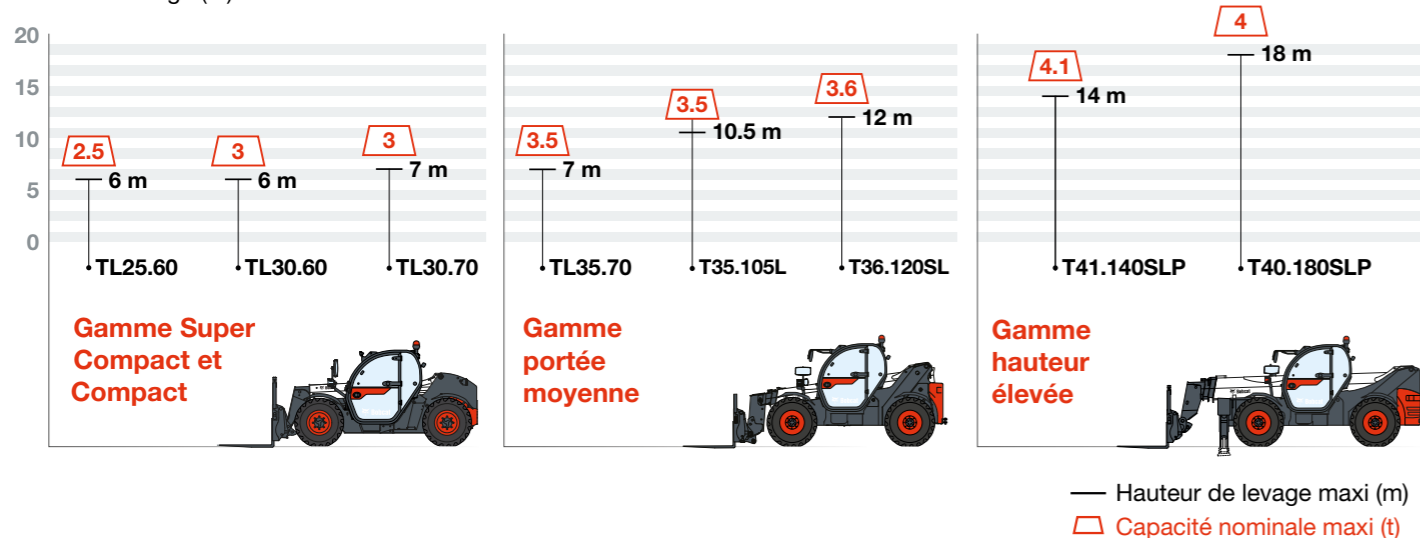
UNE MACHINE COMPACTE ET CONFORTABLE

Nos modèles super compacts offrent le même habitacle spacieux et confortable que les modèles plus grands, pour vous aider à travailler confortablement tout au long de la journée. Grâce aux petites dimensions et à l'excellente maniabilité de cette machine, vous pouvez intervenir dans les espaces restreints sans pertes de performances.

Capacité de levage : 2,5 t
Hauteur de levage : 6 m

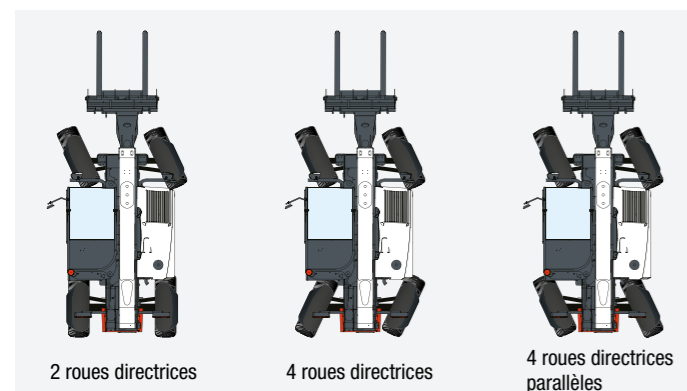


Hauteur de levage (m)



ÉQUIPEMENTS DE SÉRIE ET EN OPTION

CABINE	
Chauffage, désembuage et ventilation	✓
Espaces de rangement à l'avant, sur les côtés et à l'arrière	✓
Écran LCD 5" avec molette de navigation	✓
Manipulateur tout-en-un avec commandes proportionnelles (marche avant / arrière et vitesse tortue / lapin)	✓
Cabine de l'opérateur ROPS / FOPS niveau II (cabine niveau I pour le modèle TL25.60)	✓
Siège à suspension mécanique	✓
Colonne de direction inclinable (en option sur le modèle TL25.60)	✓
Prises USB (chargement d'appareils mobiles)	✓
Climatisation	•
Siège à suspension pneumatique	•
Radio Bluetooth avec fonction DAB et microphone	•
Pack Cab+ : support de téléphone, pare-soleil, accoudoir fixe, colonne de direction télescopique et inclinable, porte-documents en PVC	•
Grille de protection de pare-brise	•
Caméra de recul	•
Pare-soleil	•
PNEUS ET DÉPLACEMENT	
Essieux renforcés (S/O pour le modèle TL25.60)	✓
3 modes de direction (2 roues directrices / 4 roues directrices / 4 roues directrices parallèles) avec réaligement semi-automatique des roues (le mode manuel reste disponible)	✓
Frein de stationnement automatique	✓
Transmission hydrostatique avec vitesses tortue / lapin et sélection automatique de la gamme de vitesse	✓
Pneus universels 24 pouces	•
Pneus usage intensif (divers types)	•
Accélérateur manuel et entraînement Flex	•
Levier FNR	•
FEUX ET GYROPHARE	
Gyrophare halogène	✓
Feux de travail halogènes sur la cabine	✓
Gyrophare à LED magnétique et compact (uniquement sur le modèle TL25.60)	•
Feux de travail à LED	•
Feu de travail sur la flèche	•



Tous les modèles proposent 3 modes de direction de série.

PERFORMANCES	
Conduite hydraulique auxiliaire sur la tête de flèche avec système de raccordement rapide (FCS) (en option sur le modèle TL25.60)	✓
Pompe à engrenage avec répartition du débit	✓
Fonction d'approche lente avec la pédale de frein pour une approche facile à basse vitesse sans variation du régime moteur	✓
Inverseur de ventilateur automatique	•
Faisceau électrique acheminé en tête de flèche et connecteurs électriques	•
Tabliers avec verrouillage hydraulique des accessoires	•
Tabliers concurrents	•
DIVERS	
Aggravating Movements Arrester (EN 15000)	✓
Châssis caissonné entièrement soudé avec plaque de blindage sous le châssis pour protéger les composants vitaux	✓
Déconnexion électronique de la batterie (EBD)	✓
Système télématique Machine IQ	✓
Fourches à palettes (divers types), modèles T	✓
Tablier Quicktach avec verrouillage manuel des accessoires	✓
Pack sécurité (feux de route, rétroviseurs, crochet de remorquage à l'avant, dispositif d'arrêt de flèche, essuie-glaces / lave-glaces arrière / avant / de toit, alarme de recul, etc.)	✓
Peinture personnalisée	•
Bouchons de carburant et AdBlue verrouillables	•
Préconfiguration pour l'utilisation d'une nacelle	•
Fourches à palettes (divers types), modèles TL	•
Commande de fonctionnement de la flèche à longue distance	•
Boîte à outils	•
Dispositifs d'attelage (divers types)	•

• = en option ✓ = standard



Une transmission hydrostatique de série pourvue d'un mode dynamique accroît l'agilité entre tous les modèles.

ÉQUIPEMENT DE SÉRIE

Nos machines sont équipées de série pour relever les défis les plus exigeants, avec un panel de caractéristiques standard couvrant aussi bien la productivité que le confort, et établissent une nouvelle référence en matière d'équipement de construction moderne.



Écran LCD 5" avec molette de navigation



Prises USB A et C pour le chargement d'appareils mobiles



Tapis de sol facile à nettoyer



Manipulateur tout-en-un



Frein de stationnement automatique



Conduite hydraulique auxiliaire sur la tête de flèche avec système FCS*



Rangement avant spacieux



Plaque de protection en acier en partie basse



Rangement latéral (pour des bouteilles)

*En option sur le modèle TL25.60
**S/O pour le modèle TL25.60



Siège à suspension



Radio Bluetooth avec fonction DAB et microphone



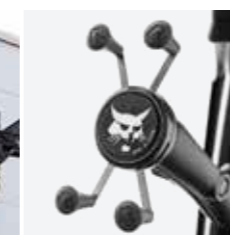
Accélérateur manuel et entraînement Flex



Feux de travail à LED



Préconfiguration pour l'utilisation d'une nacelle



Support pour téléphone portable



Caméra arrière



Pare-soleil



Boîte à outils



Colonne de direction télescopique et inclinable

ÉQUIPEMENTS EN OPTION

Vous souhaitez parfois pouvoir ajouter une fonctionnalité particulière ou donner une touche personnelle à la machine. Faites votre choix dans la longue liste d'options disponibles et personnalisez votre télescopique selon vos besoins.

LE PORTE-OUTILS COMPLET

GRAND CHOIX D'ACCESSOIRES

	TL25.60	TL30.60	TL30.70	TL35.70	T35.105L	T36.120SL	T41.140SLP	T40.180SLP
1 lame niveleuse	•	-	-	-	-	-	-	-
2 Godet de fouille	-	•	•	•	•	•	•	•
3 Godet à grappin	•	•	•	•	-	-	-	-
4 Godet à béton	-	-	-	-	-	-	•	•
5 Potence	•	•	•	•	•	•	•	•
6 Fléchette	-	-	-	-	•	•	•	•
7 Nacelle orientable et extensible	-	-	-	-	-	-	•	•
8 Fourches à palettes flottantes	•	•	•	•	•	•	•	•

La compatibilité réelle des accessoires peut varier en fonction des différentes configurations des machines. Consultez votre concessionnaire pour en savoir plus sur les compatibilités.

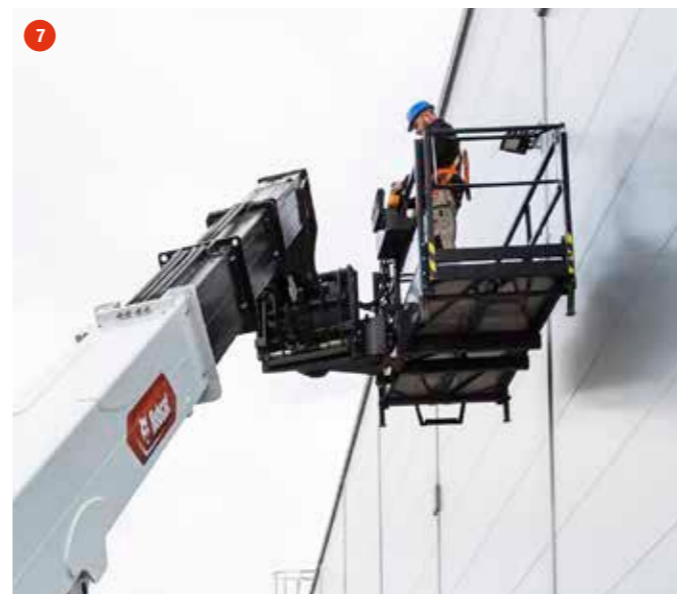
• = disponible - = indisponible

EN FAIRE PLUS

Les télescopiques Bobcat sont conçus pour exceller dans un grand nombre d'applications diverses de manutention, de levage et d'élévation de personnes. Avec les accessoires Bobcat, profitez pleinement d'une grande polyvalence avec une efficacité optimale.

TL25.60 : LA POLYVALENCE ANCRÉE DANS LA CONCEPTION

Le tablier Bob-Tach, compris de série, vous permet d'utiliser toute la gamme des accessoires de la chargeuse Bobcat. Cette fonctionnalité fait de notre modèle le télescopique super compact le plus polyvalent du marché, pour réaliser des tâches dans des applications très diverses. Grâce au dispositif de commande des accessoires vous pouvez utiliser les accessoires les plus sophistiqués ; plus rien ne vous arrête !



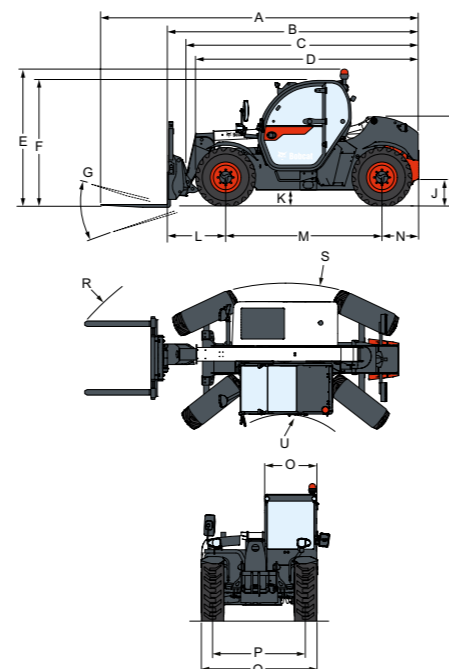
BOBCAT VOUS PROPOSE ENCORE PLUS D'ACCESSOIRES POUR RÉPONDRE À VOS BESOINS. CONSULTEZ LE « CATALOGUE DES ACCESSOIRES BOBCAT » AUPRÈS DE VOTRE CONCESSIONNAIRE OU TÉLÉCHARGEZ L'APPLICATION « ONE TOUGH WORLD » EN UTILISANT LE QR CODE.

GAMME SUPER COMPACT ET COMPACT

CARACTÉRISTIQUES TECHNIQUES	TL25.60	TL30.60	TL30.70
CONFIGURATION			
Stabilisateurs compacts		-	
Correction de dévers		-	
Système de positionnement de la flèche (système de déplacement latéral intégré)		-	
PERFORMANCES			
Hauteur de levage maxi avec pneus standard (sur stabilisateurs si montés)	5,9 m	5,8 m	6,7 m
Capacité de levage maxi	2 500 kg	3 000 kg	
Portée avant maxi avec pneus standard	3,3 m	3,1 m	4 m
Force de cavage	3 300 daN	4 600 daN	
Angle d'inclinaison du châssis		-	
Amplitude latérale BPS		-	
SYSTÈME D'ENTRAÎNEMENT			
BOBCAT D24—56 kW / 280 Nm—Stage V avec DPF (sans AdBlue)	•		-
BOBCAT D34—56 kW / 360 Nm—Stage V avec DPF (sans AdBlue)	-		•
BOBCAT D34—75 kW / 430 Nm—Stage V avec DPF (avec AdBlue)	-		•
Pneus standard	CAMSO 12-16.5" SKS 532 12PR	405 / 70-20"	
Vitesse de translation max.—moteur de 75 kW (km/h)	25	30 / 40 (option+ 24")	
Vitesse de translation max.—moteur de 56 kW (km/h)	25	30	

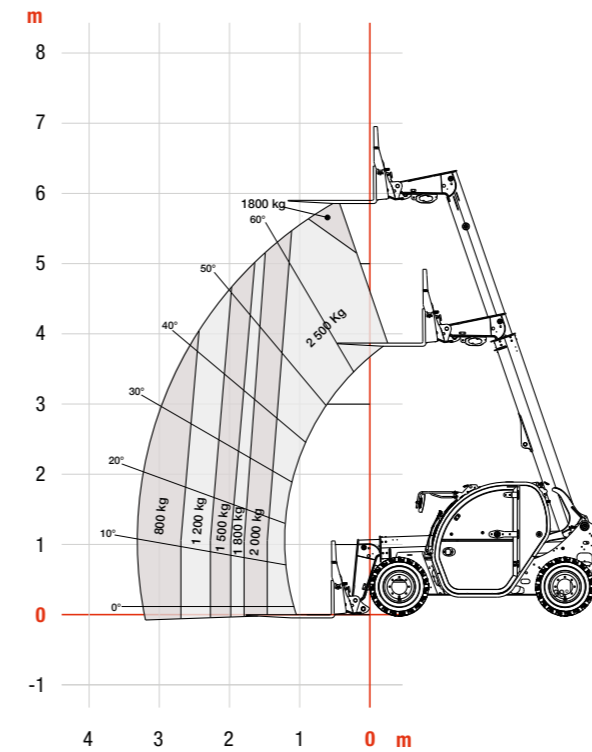
DIVERS	
Transmission	Moteur hydrostatique avec petite vitesse / grande vitesse et quatre roues motrices avec sélection automatique de la gamme de vitesse. 3 modes de direction avec réaligement semi-automatique des roues : 2 roues directrices, 4 roues directrices et marche en crabe.
Circuit hydraulique	Pompe à engrenages avec valve LS Débit de la pompe : 100 l/min (80 l/min avec moteur 55 kW) Pression de service : 250 bar Distributeur principal : électro-proportionnel, à centre ouvert avec répartition du débit et compensation de charge.
Freinage	Système de freinage passif hydraulique avec disques immergés dans l'huile et frein de stationnement automatique. Fonction d'approche lente combinée avec la pédale de frein permettant une petite vitesse de déplacement sans variation du régime moteur.

DIMENSIONS				
	unité	TL25.60	TL30.60	TL30.70
B Longueur hors tout au tablier porte-fourches	mm	3 989	4 507	5 035
D Longueur hors tout aux pneus avant	mm	3 442	4 035	4 185
L Longueur de l'essieu avant au tablier porte-fourches	mm	969	1 020	1 400
M Empattement	mm	2 360	2 820	
N Longueur de l'essieu arrière à l'arrière de la machine	mm	662	667	818
F Hauteur hors tout cabine std (cabine basse / cabine haute)	mm	1 930	2 140 / 2 290	
G Angle de rotation du tablier	deg	134	136	
J Garde au sol	mm	250	264	
Q Largeur avec pneus standard	mm	1 832	2 100	
P Voie (avant et arrière)	mm	1 500	1 666	
R Rayon de braquage extérieur aux fourches	mm	4 271	4 713	5 035
S Rayon de braquage extérieur aux pneus	mm	3 235	3 717	
F Largeur extérieure de la cabine	mm		930	
Poids (à vide ; moteur 75 kW et pneus standard)	kg	-	5 260	5 564
Poids (à vide ; moteur 56 kW et pneus standard)	kg	4 308		-

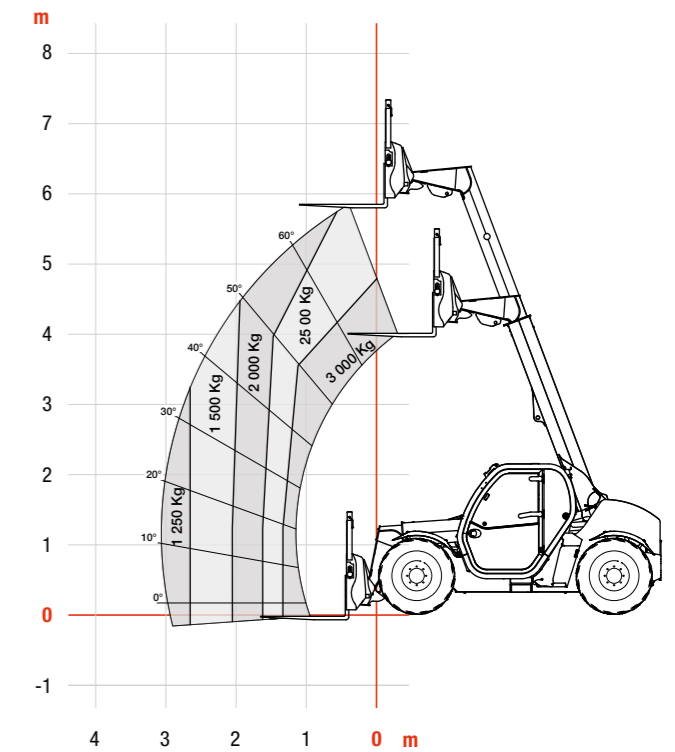


ABAQUES DE CHARGE

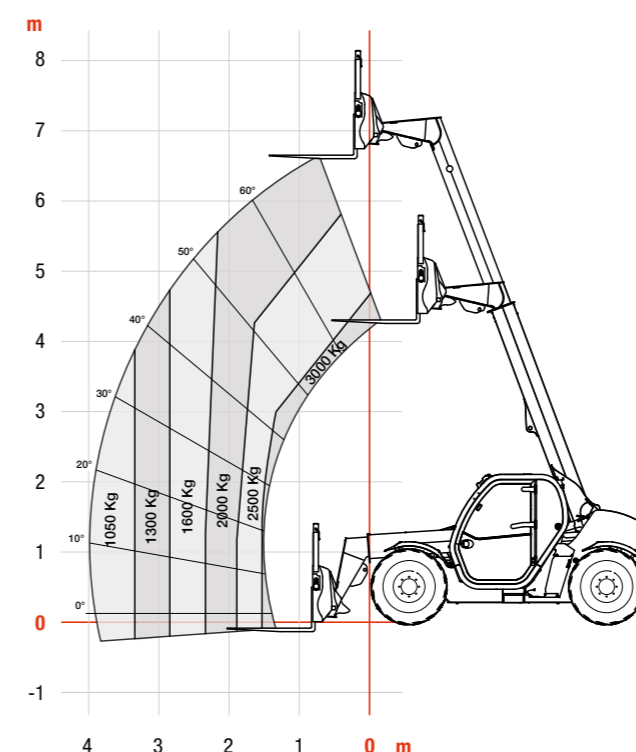
TL25.60



TL30.60



TL30.70



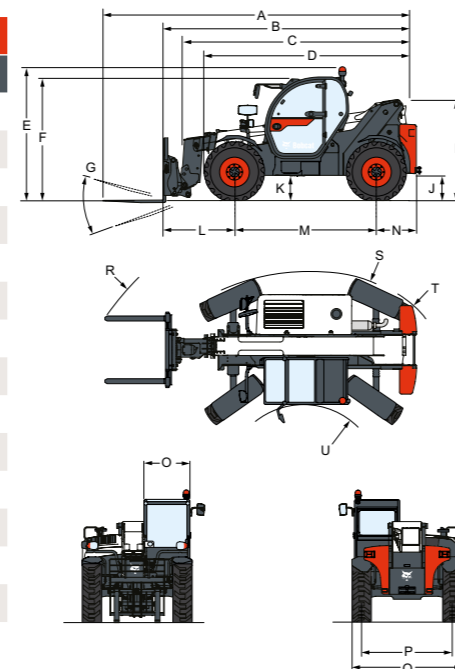
Certaines caractéristiques techniques reposent sur des calculs techniques et non sur des mesures réelles. Les caractéristiques techniques sont données à titre de comparaison uniquement et sont susceptibles d'être modifiées sans préavis. Les caractéristiques techniques de votre machine Bobcat peuvent varier en raison de variations normales dans la conception, la fabrication, les conditions d'utilisation et d'autres facteurs. Les images associées aux unités Bobcat peuvent représenter un équipement non standard.

GAMME PORTÉE MOYENNE

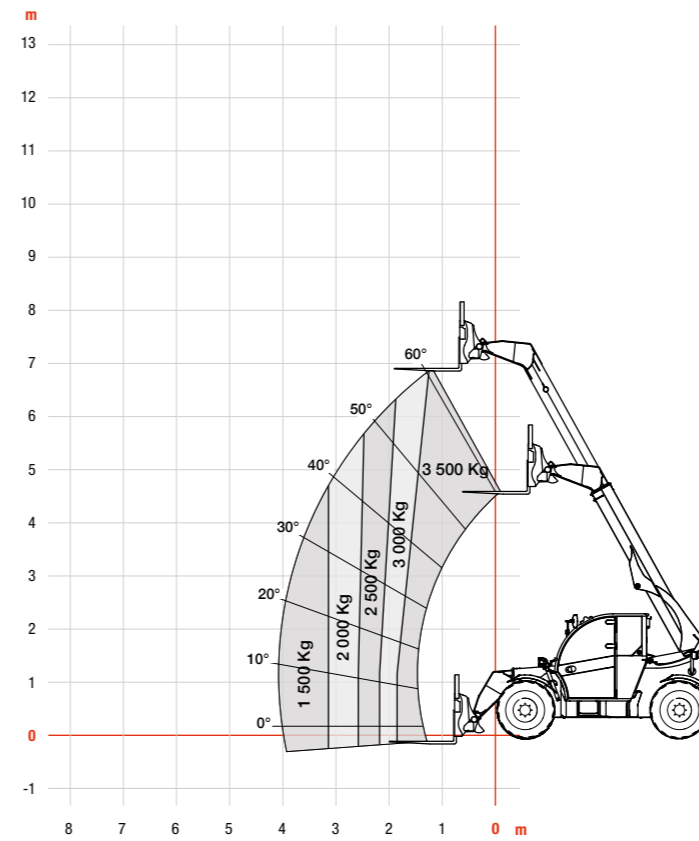
ABAQUES DE CHARGE

CARACTÉRISTIQUES TECHNIQUES			
	TL35.70	T35.105L	T36.120SL
CONFIGURATION			
Stabilisateurs compacts	-	-	•
Correction de dévers	-	-	•
Système de positionnement de la flèche (système de déplacement latéral intégré)	-	-	•
PERFORMANCES			
Hauteur de levage maxi avec pneus standard (sur stabilisateurs si montés)	6,9 m	10,3 m	11,9 m
Capacité de levage maxi	3 500 kg		3 600 kg
Portée avant maxi avec pneus standard	4 m	7 m	8,2 m
Force de cavage	6 200 daN	7 800 daN	
Angle d'inclinaison du châssis	-	+/-6°	
Amplitude latérale BPS	-		
SYSTÈME D'ENTRAÎNEMENT			
BOBCAT D34—56 kW / 360 Nm—Stage V avec DPF (sans AdBlue)	-	-	•
BOBCAT D34—75 kW / 430 Nm—Stage V avec DPF (avec AdBlue)	-	•	-
Pneus standard	405 / 70-20"		
Vitesse de translation max.— moteur de 75 kW (km/h)	30 / 40 (option + 24")	25 (20") / 30 (24")	
Vitesse de translation max.— moteur de 56 kW (km/h)	30	20 (20") / 25 (24")	
DIVERS			
Transmission	Moteur hydrostatique avec petite vitesse / grande vitesse et quatre roues motrices avec sélection automatique de la gamme de vitesse. 3 modes de direction avec réalignement semi-automatique des roues : 2 roues directrices, 4 roues directrices et marche en crabe.		
Circuit hydraulique	Pompe à engrenages avec valve LS Débit de la pompe : 100 l/min (80 l/min avec moteur de 55 kW) Pression de service : 250 bar Vanne principale : commandes électro-proportionnelles avec répartition du débit et compensation de charge, position neutre auxiliaire avec débit libéré.		
Freinage	Système de freinage passif hydraulique avec disques immergés dans l'huile et frein de stationnement automatique. Fonction d'approche lente combinée avec la pédale de frein permettant une petite vitesse de déplacement sans variation du régime moteur.		

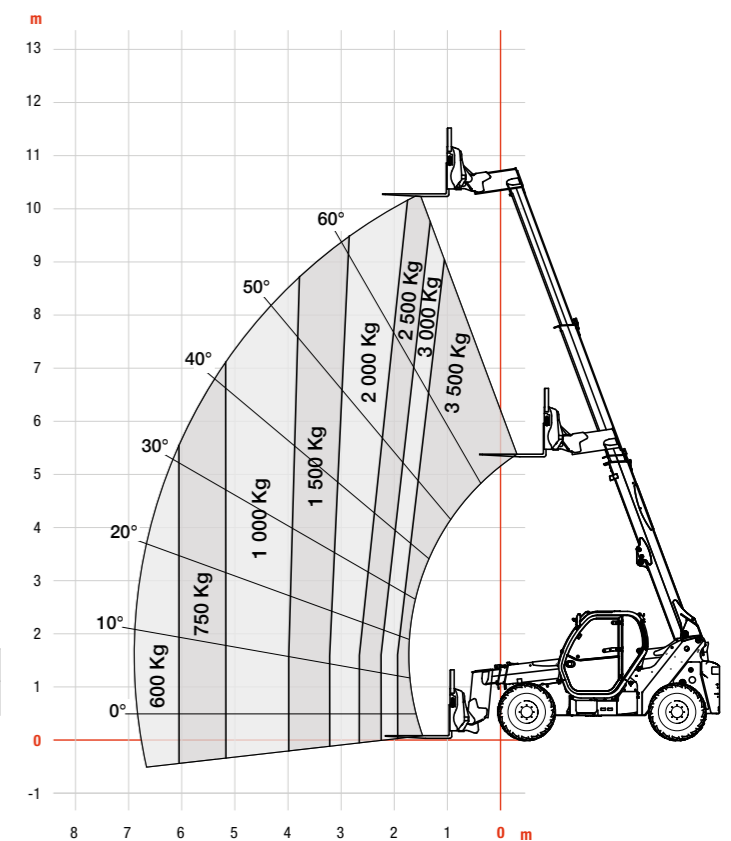
DIMENSIONS				
	unité	TL35.70	T35.105L	T36.120SL
B Longueur hors tout au tablier porte-fourches	mm	4 869	5 071	5 442
D Longueur hors tout aux pneus avant	mm	4 058	4 192	4 660
L Longueur de l'essieu avant au tablier porte-fourches	mm	1 356	1 422	1 793
M Empattement	mm	2 870	2 850	
N Longueur de l'essieu arrière à l'arrière de la machine	mm	643	799	
F Hauteur hors tout de la cabine std	mm	2 373	2 430	
G Angle de rotation du tablier	deg	135	143	
J Garde au sol	mm	346	415	
Q Largeur avec pneus standard	mm	2 300	2 264	
Largeur hors tout avec stabilisateurs totalement déployés	mm	-		2 479
P Voie (avant et arrière)	mm	1 895	1 862	
R Rayon de braquage extérieur aux fourches	mm	4 925	5 025	5 341
S Rayon de braquage extérieur aux pneus	mm	3 714	3 765	
F Largeur extérieure de la cabine	mm	1 013	930	
Poids (à vide ; moteur 75 kW et pneus standard)	kg	7 075	7 110	8 080



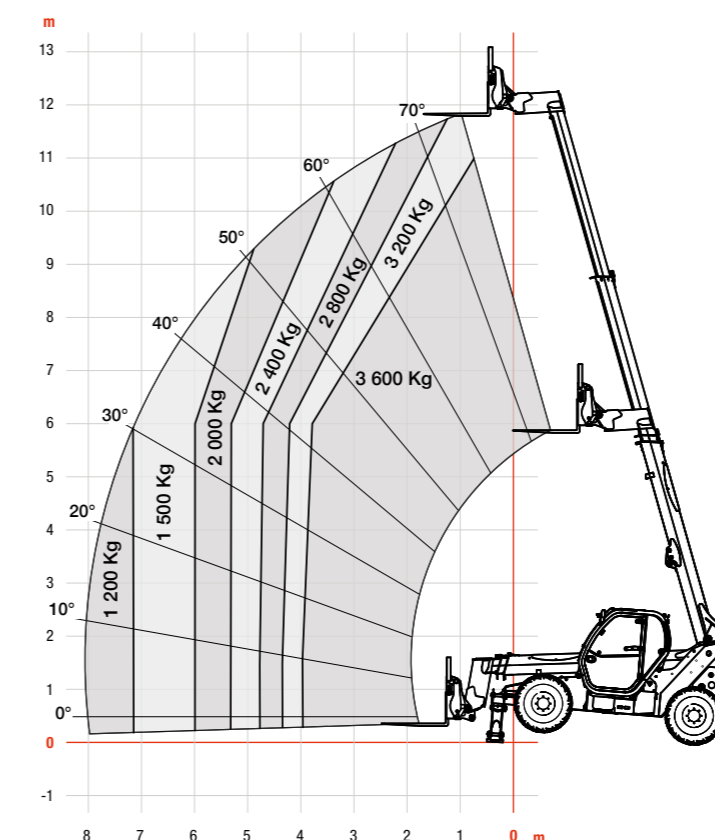
TL35.70



T35.105L



T36.120SL



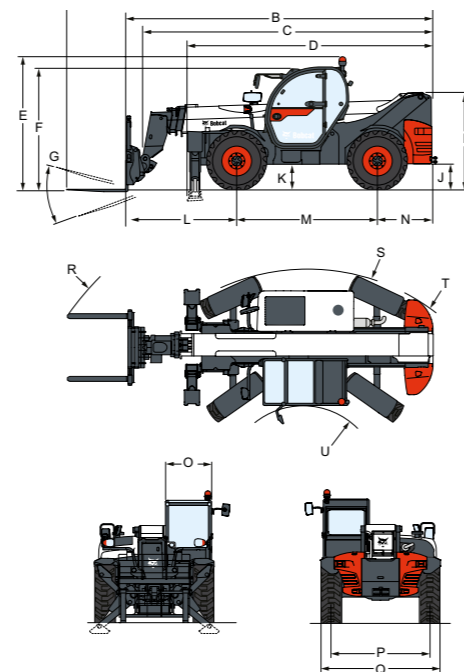
Certaines caractéristiques techniques reposent sur des calculs techniques et non sur des mesures réelles. Les caractéristiques techniques sont données à titre de comparaison uniquement et sont susceptibles d'être modifiées sans préavis. Les caractéristiques techniques de votre machine Bobcat peuvent varier en raison de variations normales dans la conception, la fabrication, les conditions d'utilisation et d'autres facteurs. Les images associées aux unités Bobcat peuvent représenter un équipement non standard.

GAMME HAUTEUR ÉLEVÉE

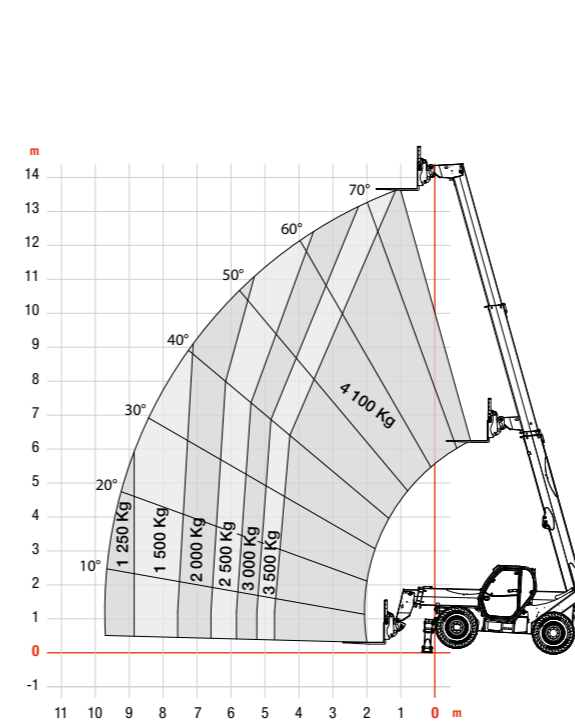
ABAQUES DE CHARGE

CARACTÉRISTIQUES TECHNIQUES		
	T41.140SLP	T40.180SLP
CONFIGURATION		
Stabilisateurs compacts		•
Correction de dévers		•
Système de positionnement de la flèche (système de déplacement latéral intégré)		•
PERFORMANCES		
Hauteur de levage maxi avec pneus standard (sur stabilisateurs si montés)	13,6 m	17,5 m
Capacité de levage maxi	4 100 kg	4 000 kg
Portée avant maxi avec pneus standard	9,8 m	12,1 m
Force de cavage		12 300 daN
Angle d'inclinaison du châssis		+/-4°
Amplitude latérale BPS	+/-525 mm	+/-675 mm
SYSTÈME D'ENTRAÎNEMENT		
BOBCAT D34—56 kW / 360 Nm—Stage V avec DPF (sans AdBlue)		•
BOBCAT D34—75 kW / 430 Nm—Stage V avec DPF (avec AdBlue)		•
Pneus standard	400 / 80-24"	
Vitesse de translation max.—moteur de 75 kW (km/h)	30	
Vitesse de translation max.—moteur de 56 kW (km/h)	25	
DIVERS		
Transmission	Moteur hydrostatique avec petite vitesse / grande vitesse et quatre roues motrices avec sélection automatique de la gamme de vitesse. 3 modes de direction avec réaligement semi-automatique des roues : 2 roues directrices, 4 roues directrices et marche en crabe.	
Circuit hydraulique	Pompe à engrenages avec valve LS Débit de la pompe : 100 l/min (80 l/min avec moteur de 55 kW) - Pression de service : 250 bar Vanne principale : commandes électro-proportionnelles avec répartition du débit et compensation de charge, position neutre auxiliaire avec débit libéré.	
Freinage	Système de freinage passif hydraulique avec disques immergés dans l'huile et frein de stationnement automatique. Fonction d'approche lente combinée avec la pédale de frein permettant une petite vitesse de déplacement sans variation du régime moteur.	

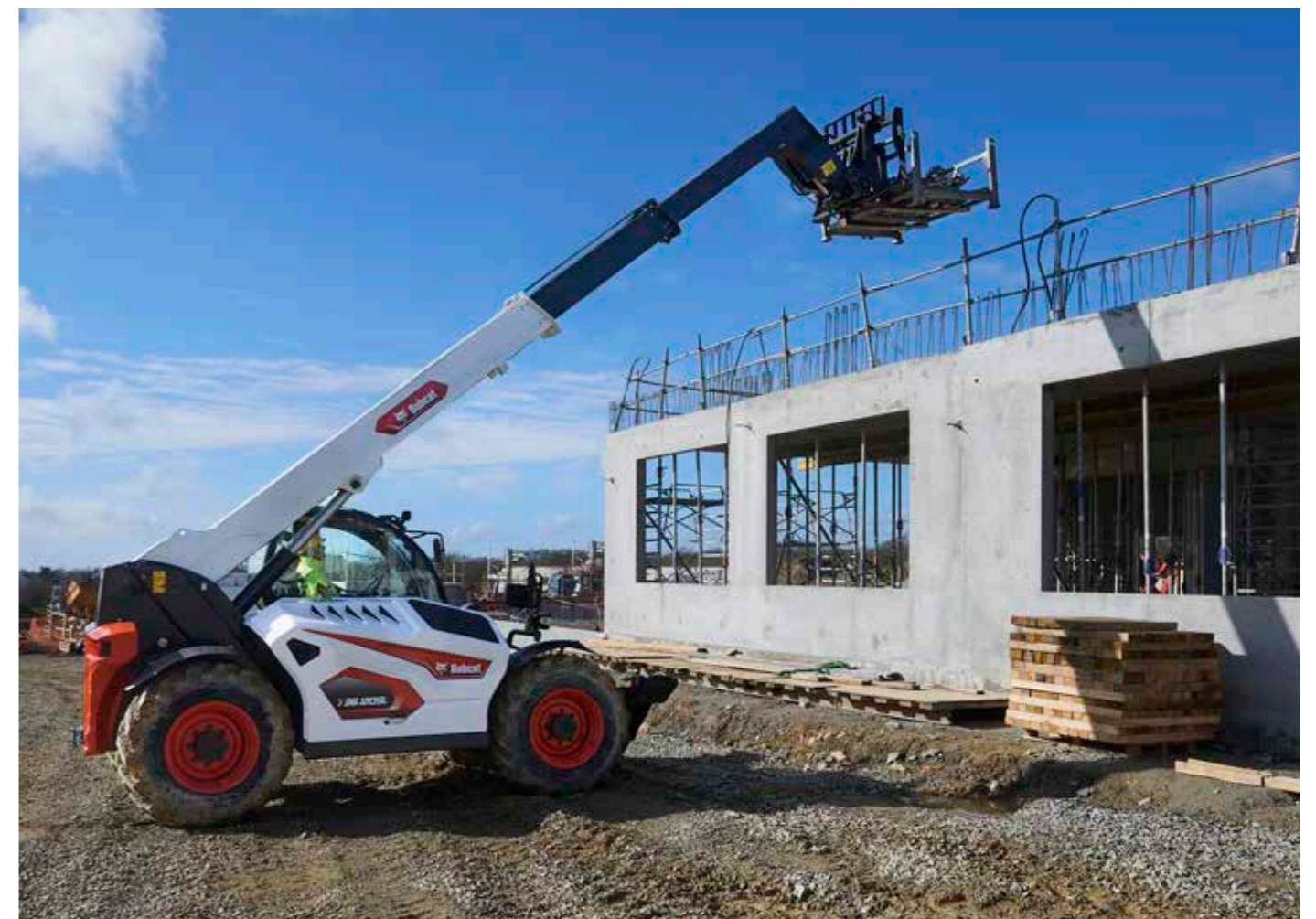
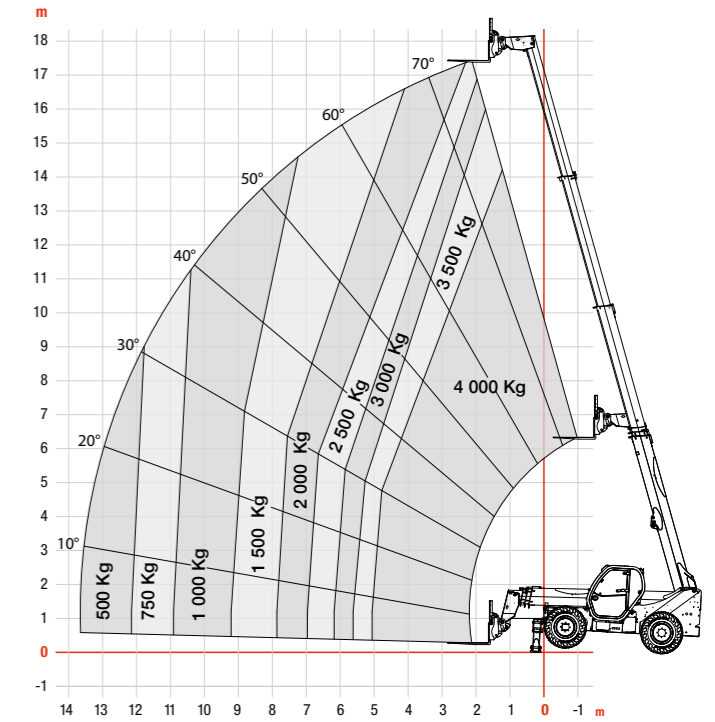
DIMENSIONS			
	unité	T41.140SLP	T40.180SLP
B Longueur hors tout au tablier porte-fourches	mm	6 108	6 220
D Longueur hors tout aux pneus avant	mm		4 950
L Longueur de l'essieu avant au tablier porte-fourches	mm	2 151	2 263
M Empattement	mm	2 850	
N Longueur de l'essieu arrière à l'arrière de la machine	mm	1 107	
F Hauteur hors tout de la cabine std	mm	2 520	
G Angle de rotation du tablier	deg	124	
J Garde au sol	mm	509	
Q Largeur avec pneus standard	mm	2 418	
Largeur hors tout avec stabilisateurs totalement déployés	mm	2 619	
P Voie (avant et arrière)	mm	1 992	
R Rayon de braquage extérieur aux fourches	mm	5 745	5 840
S Rayon de braquage extérieur aux pneus	mm	4 150	
F Largeur extérieure de la cabine	mm	930	
Poids (à vide ; moteur 75 kW et pneus standard)	kg	9 770	10 390



► T41.140SLP



► T40.180SLP



Certaines caractéristiques techniques reposent sur des calculs techniques et non sur des mesures réelles. Les caractéristiques techniques sont données à titre de comparaison uniquement et sont susceptibles d'être modifiées sans préavis. Les caractéristiques techniques de votre machine Bobcat peuvent varier en raison de variations normales dans la conception, la fabrication, les conditions d'utilisation et d'autres facteurs. Les images associées aux unités Bobcat peuvent représenter un équipement non standard.

POSSIBILITÉS DE FINANCEMENT

FINANCEMENT SUR 24, 36 OU 48 MOIS*

Profitez de nos programmes de financement sur 24, 36 ou 48 mois avec possibilité de **taux à 0 %** pour une meilleure gestion de votre flux de trésorerie. Renseignez-vous auprès de votre concessionnaire afin de connaître les possibilités de financement disponibles.

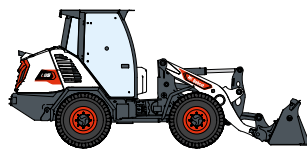
340 MACHINES / 150 FAMILLES D'ACCESSOIRES / 1 TOUGH ANIMAL



**CHARGEUSES COMPACTES
SUR PNEUS**



**CHARGEUSES COMPACTES
SUR CHENILLES**



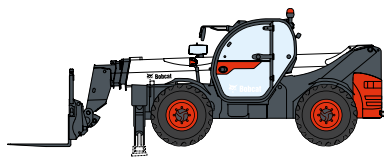
**CHARGEUSES
ARTICULÉES**



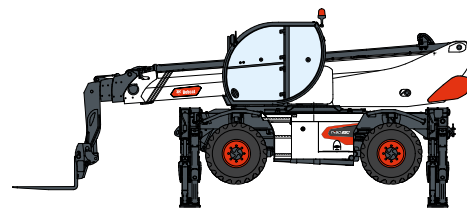
**PELLES
COMPACTES**



CHARIOTS ÉLÉVATEURS



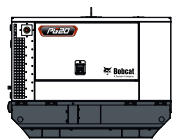
TÉLESCOPIQUES



TÉLESCOPIQUES ROTATIFS



**ÉQUIPEMENTS
D'ENTREPOSAGE**



GROUPES ÉLECTROGÈNES



**COMPRESSEURS
D'AIR**



**ÉQUIPEMENTS
DE COMPACTAGE**



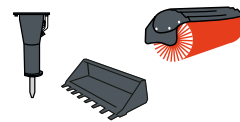
**TRACTEURS
COMPACTS**



**MINI-CHARGEUSES
SUR CHENILLES**



TONDEUSES



ACCESSOIRES

DOOSAN

Bobcat est une filiale du groupe Doosan. Doosan, leader mondial spécialisé dans les équipements de construction, les solutions dédiées à l'eau et à l'énergie, les moteurs et l'ingénierie, est au service de ses clients et des collectivités depuis plus d'un siècle. | Bobcat et le logo Bobcat sont des marques déposées de Bobcat Company aux États-Unis et dans d'autres pays. ©2024 Bobcat Company. Tous droits réservés.

www.bobcat.com

©2024 BOBCAT B4501935-FR (11-24)



Bobcat

*Les possibilités de financement peuvent varier selon les pays et les concessionnaires. Renseignez-vous auprès de votre concessionnaire pour connaître les possibilités de financement actuelles. Offre soumise à certaines conditions.

Doosan Bobcat EMEA, U Kodetky 1810, 263 12 Dobruška, République tchèque